

Emrihan Aydın Külliyesi

Tanıtım Dosyası

Ankara, 2026

Emrihan Aydın Külliyesi, devlet yönetimi, liderlik, denetim, kurumsal yapı, strateji ve yönetim sistemleri alanlarında geliştirilen özgün, bütüncül ve süreklilik arz eden bir düşünce, kavram ve uygulama ekosistemidir. Bu külliye; yalnızca yayımlanmış kitap ve metinlerden oluşan bir eserler bütünü değil, aynı zamanda bu eserlerde inşa edilen kavramsal, doktrinel ve sistemsel çerçevenin eğitim, danışmanlık ve kurumsal uygulamalar yoluyla hayata geçirildiği çok katmanlı bir yönetim mimarisidir.

Emrihan Aydın Külliyesi, teori üretimi – kavram inşası – insan yetiştirme – sistem kurma ekseninde yapılandırılmıştır. Bu yönüyle yalnızca akademik bir yaklaşım sunmakla kalmaz; doğrudan kamusal, kurumsal ve yönetsel pratiklere uygulanabilen, sonuç ve çıktı odaklı bir yönetim doktrini ortaya koyar.

Külliye, birbirini tamamlayan ve hiyerarşik olarak bütünleşmiş dört ana sütun üzerine inşa edilmiştir:



Daha detaylı bilgi emrihanaydin.com.tr sitesinde bulunmaktadır.

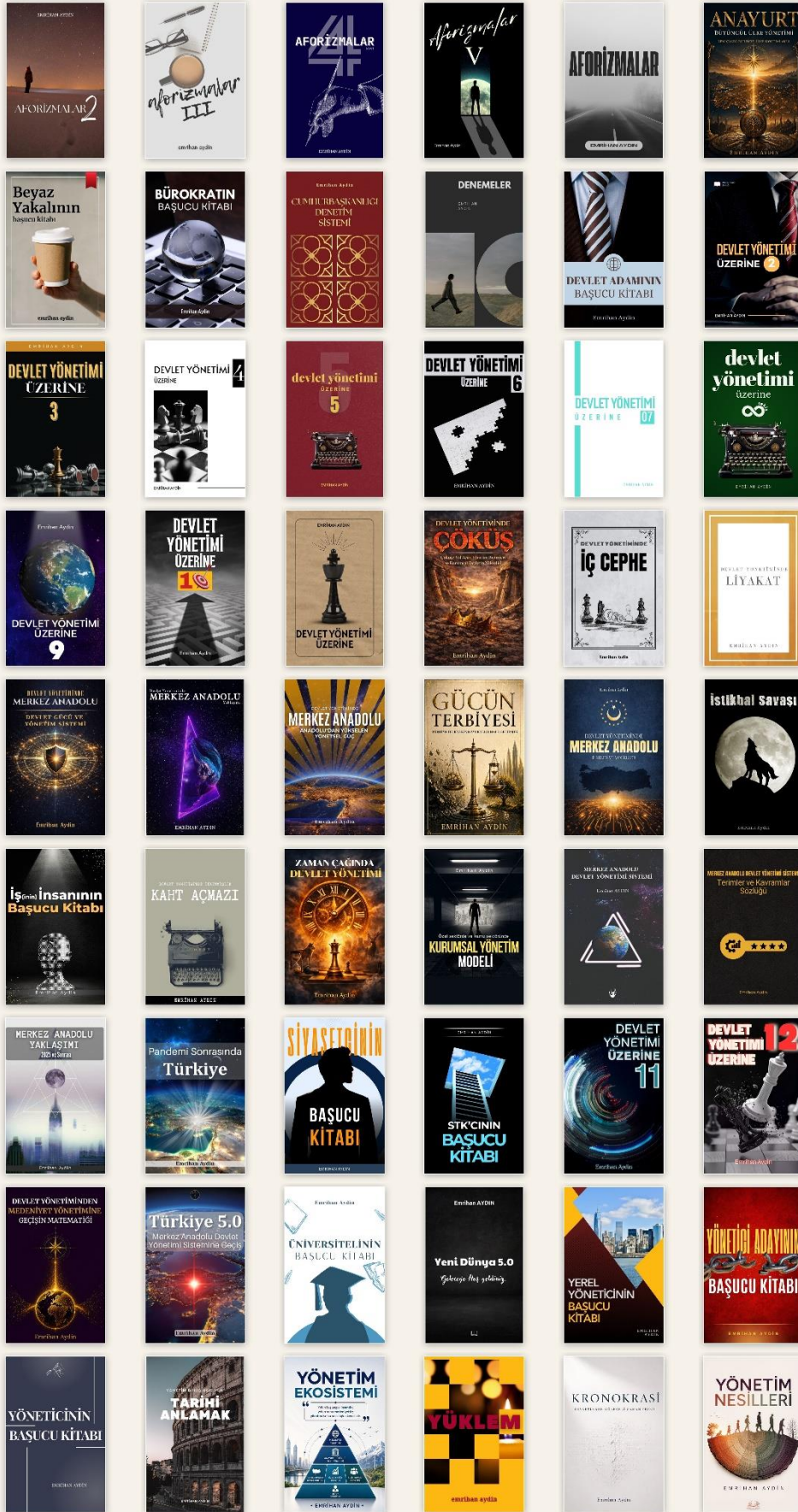


Yayımlanmış eserler, Emrihan Aydın Külliyyatı'nın teorik, kavramsal ve doktrinel temelini oluşturur. Bu eserlerde;

- Devlet akli ve yönetim felsefesi
- Yönetim sistemleri ve kurumsal mimari
- Denetim, liyakat ve yönetsel yetkinlik
- Tarihsel süreklilik ve gelecek tasavvuru
- Yeni dünya düzeni ve 5.0 çağının yönetsel etkileri çok boyutlu ve bütüncül bir perspektifle ele alınır.

Bu eserler yalnızca tespit ve analiz sunmaz; aynı zamanda yeni kavramlar, özgün yaklaşımlar ve sistematik çözüm modelleri üretir. Külliyyatın diğer tüm bileşenleri, doğrudan bu yazılı üretimlerden beslenir ve meşruiyetini bu teorik zeminden alır.







Yönetim Sözlüğü, Emrihan Aydın Külliyesi'nin kavramsal bütünlüğünü sağlayan, düşünsel çerçevesini netleştiren ve doktrinel dilini standartlaştıran temel referans yapısıdır.

Bu sözlük;

- Külliye kapsamında üretilmiş özgün kavramları,
- Devlet yönetimi, denetim, liderlik ve sistem kurma alanlarına ait temel terimleri,
- Klasik ve çağdaş yönetim kavramlarının külliye perspektifinden yeniden tanımlanmış karşılıklarını içeren canlı ve gelişen bir kavram haritası niteliği taşır.

Yönetim Sözlüğü, yalnızca açıklayıcı bir yardımcı kaynak değildir. Aynı zamanda:

- Külliye'nin ortak dili,
- Eğitim programlarının kavramsal referans noktası,
- Danışmanlık ve uygulama modellerinin anlamsal ve metodolojik zemini olarak işlev görür.

Bu yönüyle Yönetim Sözlüğü, külliye'nin tamamlayıcı değil; kurucu ve bağlayıcı bir unsurdur.



Eğitim Programları, yayımlanmış eserlerde ve Yönetim Sözlüğü'nde geliştirilen bilgi, yaklaşım ve kavramların insan kaynağına aktarılmasını amaçlayan uygulama katmanıdır. Bu programlar;

- Yöneticiler
- Bürokratlar
- Siyasetçiler
- Akademik çevreler
- Özel sektör ve sivil toplum yapıları başta olmak üzere farklı hedef kitlelere uygun biçimde modüler ve sistematik olarak tasarlanmıştır.

Eğitimler; farkındalık kazandırma, yetkinlik geliştirme ve dönüşüm yaratma odaklıdır. Akademik müfredatlara, kamu eğitim yapılarına ve kurumsal gelişim programlarına entegre edilebilir niteliktedir. Her eğitim başlığı, külliye'nin yazılı eserleri ve Yönetim Sözlüğü ile doğrudan ilişkilidir; bağımsız değil, bütünün parçası olarak ele alınır.

Emrihan Aydın Külliyesi Eğitim Programları aşağıdaki gibidir:

Akıllı Şehir Yönetimi Eğitimi	Ortak Satın Alma Sistemleri Eğitimi
Beden Dili	Özel Sektörde Kurumsal Yönetim Eğitimi
Belediye Performans Değerlendirme Eğitimi	Protokol Kuralları
Beyaz Yakalılar için Başucu Eğitimi	Protokol ve Temsil Kuralları Eğitimi
Bürokratlar için Başucu Eğitimi	Sertifika Programı Tasarımı Eğitimi
Değişen Dünyanın Değişen Tanımları	Sessiz Kriz ve Çatışma Yönetimi Eğitimi
Devlet Adamları için Başucu Eğitimi	Siyasetçiler için Başucu Eğitimi
Devlet Adamlığı ve Kamu Liderliği Eğitimi	STK Yöneticileri için Başucu Eğitimi
Devlet Kapasitesi ve Yönetim Olgunluğu Akademisi	Stratejik Zaman Yönetimi Eğitimi
Devlet Yönetim Modeli Tasarımı Eğitimi	Stres Yönetimi
Devlet Yönetimi	SWOHP Analizi ile Kendini Tanı
Devlet Yönetiminde Denetim ve Denetim Sistemleri	Şehir Markalaşması Eğitimi
Devlet Yönetiminde İç Cephe	Şehir Yönetimi ve Yerel Yönetişim Eğitimi

Devlet Yönetiminde Kıtık Kültürü ve Çözüm Yolları	Topluluk Önünde Etkili Konuşma Eğitimi
Devlet Zamanı Analizi Eğitimi	Topluluk Önünde Konuşma
Devlet Zamanı Endeksi Uygulamaları Eğitimi	Ulusal Rekabet Kapasitesi Analizi Eğitimi
Gelecek Senaryoları Geliştirme Eğitimi	Üniversite Müfredatı Geliştirme Eğitimi
Gelecek ve Strateji Akademisi	Üniversiteliler için Başucu Eğitimi
Göç Politikası	Üst Düzey Bürokrat Değerlendirme Eğitimi
İletişim	Yeni Çağ Liderliği Eğitimi
İmaj Yönetimi	Yeni Çağın Devlet Yönetimi Yaklaşımı
İnsan Kaynağı Verimlilik Analizi Eğitimi	Yeni Dünya 5.0
İş İnsanları için Başucu Eğitimi	Yeni Dünya Düzeni ve Küresel Dönüşüm Eğitimi
Kamu Akademisi Tasarımı Eğitimi	Yerel Yöneticiler için Başucu Eğitimi
Kamu Kimliği ve Kurumsal Temsil Eğitimi	Yerel Yönetim Reformu Eğitimi
Kamu Sektöründe Kurumsal Yönetim Eğitimi	Yerel Yönetimler Akademisi
Kamu Yönetimi Akademisi	Yetkinlik Bazlı Atama Sistemleri Eğitimi
Kamuda Yönetici Olmak	Yönetici Adayları için Başucu Eğitimi
Kariyer Basamakları Tasarımı Eğitimi	Yönetici İmajı ve Temsil Eğitimi
Kariyer Yönetimi	Yönetici Seçme ve Değerlendirme Eğitimi
Kariyer Yönetimi Eğitimi	Yöneticiler için Başucu Eğitimi
Kişisel Marka Yönetimi	Yönetim Akademisi Kurma Eğitimi
Kriz Dönemi Liderliği Eğitimi	Yönetim Ekosistemi Analizi Eğitimi
Kriz ve Dayanıklılık Akademisi	Yönetim için Tarihin Önemi
Kronokrasi Akademisi	Yönetim Nesilleri Akademisi
Kronokrasi ve Devletlerde Göreceli Zaman Eğitimi	Yönetim Nesli Haritalama Eğitimi
Kurum İçi Akademi Kurma Eğitimi	Yönetim Nesli Tespit ve Değerlendirme Eğitimi
Kurum İçi Güç Dengeleri Yönetimi Eğitimi	Yönetim Okulu Kurma Eğitimi
Kurum ve Ülke Yönetim Seviyesi Analizi Eğitimi	Yönetim Tarihi
Kurumsal Çöküş Riskleri Eğitimi	Yönetim Yetkinlikleri Eğitim Sistemi Tasarımı Eğitimi
Kurumsal Dayanıklılık Geliştirme Eğitimi	Yönetimsel Denetim Eğitimi
Kurumsal Dönüşüm Akademisi	Yönetimsel Denetim Sistemi Kurmak
Kurumsal Gelecek Tasarımı Eğitimi	Yönetimsel Hız ve Karar Sistemleri Eğitimi
Kurumsal Yetenek Yönetimi Eğitimi	Yönetimsel Körlük ve Risk Farkındalığı Eğitimi
Liderlik	Yönetimsel Kriz Analizi Eğitimi
Liderlik Olgunluğu Geliştirme Eğitimi	Yönetimsel Tükenmişlik Yönetimi Eğitimi
Liderlik ve Devlet Adamlığı Akademisi	Zaman Çağı Stratejileri Eğitimi
Liyakat	Zaman Çağına Uyum ve Dönüşüm Eğitimi
Liyakat Sistemi Kurma Eğitimi	Zaman Temelli Performans Yönetimi Eğitimi
Liyakat ve İnsan Kaynağı Akademisi	Zaman Yönetimi
Organizasyonel Yeniden Yapılanma Eğitimi	



Danışmanlık Sistemleri, Emrihan Aydın Külliyesi'nin sahaya yansıyan uygulama ve yapılandırma boyutunu temsil eder. Bu sistemler;

- Tek bir ana başlık,
- Bu başlığı destekleyen alt hizmetler,
- Ölçülebilir ve somut çıktılar esas alınarak yapılandırılır.

Danışmanlık faaliyetleri, teorik önerilerle sınırlı değildir. Kurumların mevcut yapıları analiz edilir, yönetsel sorunlar teşhis edilir ve külliye ile Yönetim Sözlüğü'nde geliştirilen kavramsal ve sistemsel modeller doğrultusunda yeni işleyiş mekanizmaları, denetim yapıları ve yönetim sistemleri inşa edilir.

Sonuç olarak bu dört ana sütun birlikte değerlendirildiğinde Emrihan Aydın Külliyesi;

- Bilgi üreten,
- Kavram inşa eden,
- İnsan yetiştiren,
- Kurumlar için sistem kuran bütünlük ve sürdürülebilir bir yönetim doktrini olarak konumlanır.

Külliye kapsamındaki tüm eğitim ve danışmanlık faaliyetleri, yayımlanmış eserler ve Yönetim Sözlüğü'nde ortaya konulan düşünsel çerçevenin doğal ve zorunlu uzantısıdır. Bu nedenle Emrihan Aydın Külliyesi; parçalı çalışmaların toplamı değil, kendi içinde tutarlı, süreklilik gösteren ve kurumsal ölçekte uygulanabilir bir yönetim sistemidir.

Emrihan Aydın Külliyesi Danışmanlık Sistemleri aşağıdaki gibidir:

1. Devlet Yönetimi ve Kamu Danışmanlığı

- Devlet Yönetiminde Yapısal Dönüşüm Danışmanlığı
- Yeni Nesil Devlet Yönetimi Sistemleri Danışmanlığı
- Devlet Akli ve Yönetimsel Karar Mekanizmaları Danışmanlığı
- Devlet Yönetiminde Denetim ve Kurumsal Güç Danışmanlığı
- Cumhurbaşkanlığı Sistemi ve Yönetimsel Denetim Danışmanlığı
- Devlet Dayanıklılığı ve İç Cephe Danışmanlığı
- Devlet Yönetiminde Liyakat, Ahlak ve Yetkinlik Danışmanlığı
- Devlet Yönetiminde Verimlilik ve Performans Danışmanlığı
- Devletin Yeniden İnşası ve Yönetimsel Kırılmalar Danışmanlığı
- Türkiye'nin Yeni Devlet Çağı Stratejik Danışmanlığı

2. Merkez Anadolu Yaklaşımı Odaklı Danışmanlıklar

- Merkez Anadolu Devlet Yönetimi Sistemi (MADYS) Kurulum Danışmanlığı
- (MADYS)' ye Dayalı Kurumsal Mimari ve Yapılandırma Danışmanlığı
- Kamu Kurumları İçin (MADYS) Uyum ve Dönüşüm Danışmanlığı
- (MADYS) Temelli Yönetici ve Bürokrat Yetkinlik Haritalaması
- Merkez Anadolu Yaklaşımı ile 2025 Sonrası Yönetim Stratejisi

3. Bürokrasi, Teknokrasi ve Üst Yönetici Danışmanlığı

- Bürokrasi ve Siyaset Arasında Denge Danışmanlığı
- Teknokratik Yönetim ve Karar Optimizasyonu Danışmanlığı
- Üst Düzey Bürokrat Yetkinlik Geliştirme Danışmanlığı
- Yönetimsel Tükenmişlik ve Kurumsal Kriz Danışmanlığı
- Kurum İçeri Güç Dengeleri ve Sessiz Savaşlar Analizi
- Yönetici Performansı ve Kurumsal Etki Danışmanlığı

4. Liderlik ve Stratejik Yönetim Danışmanlığı

- Devlet Adamlığı ve Liderlik Danışmanlığı
- Stratejik Liderlik ve Devlet Akli Danışmanlığı
- Yeni Dönemde Liderlik ve Yönetim Danışmanlığı
- Yönetici Adayları İçin Liderlik Gelişim Danışmanlığı
- Yöneticilik, Liderlik ve Kurumsal Dönüşüm Danışmanlığı
- Yerel Yönetimlerde Liderlik ve Yönetim Danışmanlığı

5. Kurumsal Yönetim ve Özel Sektör Danışmanlığı

- Özel ve Kamu Sektöründe Kurumsal Yönetim Danışmanlığı
- Kurumsal Yapı, İlke ve Uygulamalar Danışmanlığı
- Yönetimsel Denetim ve Kurumsal Güç Danışmanlığı
- İş Dünyasında Liderlik ve Yönetim Danışmanlığı
- Kurumsal Dönüşüm ve Organizasyonel Yeniden Yapılanma

6. Strateji, Gelecek ve Yeni Dünya Düzeni Danışmanlığı

- Yeni Dünya Düzeni ve 5.0 Çağı Strateji Danışmanlığı
- Türkiye'nin Yönetim Geleceği Danışmanlığı
- Küresel Kırılmalar ve Yönetimsel Uyum Danışmanlığı
- Yeni Çağda Devletlerin İstikbal Mücadelesi Danışmanlığı
- Yönetimsel Kırılmalar ve Kriz Öngörü Danışmanlığı

7. Kişisel, Kurumsal ve Stratejik İletişim Danışmanlığı

- Yönetici ve Bürokratlar İçin İmaj ve Algı Yönetimi
- Kişisel Marka ve Kamu Kimliği Danışmanlığı
- Protokol, Temsil ve Kurumsal Davranış Danışmanlığı
- Topluluk Önünde Konuşma ve Etki Danışmanlığı
- Stres, Zaman ve Kariyer Yönetimi Danışmanlığı
- Beyaz Yakalılar İçin Stratejik Kariyer Danışmanlığı

8. Akademik – Kurumsal Yapılanma ve Eğitim Danışmanlığı

- Kamu Akademileri İçin Müfredat ve Sistem Danışmanlığı
- Sertifika ve Uzmanlık Programı Tasarım Danışmanlığı
- Kurum İçi Akademi Kurulum Danışmanlığı
- Yönetim Yetkinlikleri Eğitim Mimarisinin Oluşturulması

9. Yönetim Nesli Analizi ve Dönüşüm Danışmanlığı

- Yönetim Nesli Tespit Analizi
- Yönetim Nesli Puanlama Sistemi (YNTPS)
- Yönetim Olgunluk Analizi
- Yönetim Açığı Analizi
- Yönetim Nesli Geçiş Haritası Oluşturma
- Kurumsal Yönetim Dönüşüm Yol Haritası
- Ülke ve Kurum Yönetim Seviyesi Analizi
- Yönetim Ekosistemi Analizi

10. Yönetimi Danışmanlığı

- Kamu Kurumları Yönetim Analizi
- Bakanlık ve Kamu Kurumu Yapısal Analizi
- Kamu Reformu Danışmanlığı
- Liyakat Sistemi Danışmanlığı
- Bürokratik Verimlilik Danışmanlığı
- Kamu Performans Yönetimi
- Kamu Denetim Sistemi Tasarımı
- Devlet Yönetim Modeli Geliştirme
- Yerel Yönetimler Danışmanlığı
- Belediye Yönetim Analizi
- Şehir Yönetimi Danışmanlığı
- Şehir Markalaşması Danışmanlığı
- Yerel Yönetim Reformu

· Belediye Performans Deęerlendirmesi

· Yerel Kalkınma Stratejileri

· Ortak Satın Alma Sistemleri Danışmanlığı

· Akıllı Şehir Yönetimi

11. Liderlik ve Üst Düzey Yönetici Danışmanlığı

· Devlet Adamlığı Danışmanlığı

· Stratejik Liderlik Danışmanlığı

· Üst Düzey Yönetici Mentorluğu

· Yönetici Yetkinlik Geliştirme

· Yönetimsel Karar Alma Danışmanlığı

· Liderlik Olgunluk Analizi

· Kriz Dönemi Liderliği

· Yeni Çağ Liderliği

12. Kurumsal Yönetim ve Şirket Danışmanlığı

· Kurumsal Yönetim Danışmanlığı

· Yönetimsel Denetim Danışmanlığı

· Organizasyonel Yeniden Yapılanma

· Kurumsal Güç Analizi

· Yönetimsel Verimlilik Danışmanlığı

· Kurumsal Dönüşüm Danışmanlığı

· Yönetim Katmanları Analizi

· Yönetimsel Körlük Analizi

13. Strateji ve Gelecek Araştırmaları Danışmanlığı

· Gelecek Senaryoları Analizi

· Yeni Dünya Düzeni Analizi

· Zaman Çağı Stratejileri

· Kurumsal Gelecek Tasarımı

· Yönetimsel Risk Öngörüleri

· Yönetimsel Kırılma Analizleri

· Ulusal Gelecek Senaryoları

· Stratejik Öngörü Danışmanlığı

14. Liyakat ve İnsan Kaynağı Danışmanlığı

· Liyakat Sistemi Kurulumu

· Yönetici Seçme ve Değerlendirme

· Yetkinlik Bazlı Atama Sistemleri

· Kariyer Basamakları Tasarımı

· Üst Düzey Bürokrat Değerlendirmesi

· İnsan Kaynağı Verimlilik Analizi

· Kurumsal Yetenek Yönetimi

15. Kriz ve Kurumsal Dayanıklılık Danışmanlığı

· Yönetimsel Kriz Analizi

· Kurumsal Dayanıklılık Analizi

· Yönetimsel Tükenmişlik Analizi

· Kurumsal Çöküş Risk Analizi

· Yönetimsel Körlük Analizi

· Kurum İçi Güç Dengeleri Analizi

· Sessiz Kriz ve Çatışma Analizi

16. Eğitim ve Akademi Kurulum Danışmanlığı

· Kurum İçi Akademi Kurulumu

· Yönetim Akademisi Kurulumu

· Kamu Akademisi Tasarımı

· Sertifika Programları Tasarımı

· Yönetim Yetkinlikleri Eğitim Sistemi

· Üniversite Müfredat Danışmanlığı

· Yönetim Okulu Kurulumu

17. Kronokrasi ve Zaman Yönetimi Danışmanlığı

- Kronokrasi Danışmanlığı
- Devlet Zamanı Analizi
- Zamansal Kapasite Analizi
- Kurumsal Zaman Yönetimi
- Zaman Çağı Dönüşüm Danışmanlığı
- Yönetimsel Hız ve Karar Sistemleri
- Zaman Temelli Performans Analizi
- Stratejik Zaman Yönetimi

18. İletişim ve Yönetici İmaj Danışmanlığı

- Yönetici İmaj Yönetimi
- Kamu Kimliği Danışmanlığı
- Protokol ve Temsil Danışmanlığı
- Topluluk Önünde Konuşma
- Kariyer Yönetimi
- Stratejik İletişim

19. Devlet Kapasitesi ve Ülke Analizi Danışmanlığı

- Devlet Kapasitesi Ölçümü
- Ülke Yönetim Olgunluğu Analizi
- Devlet Zamanı Endeksi Uygulamaları
- Ulusal Rekabet Kapasitesi Analizi
- Yönetim Nesli Haritalaması

20. Geleceğe Hazırlık Danışmanlığı

- Gelecek Senaryoları
- Stratejik Öngörü Çalışmaları

· Risk ve Fırsat Analizleri

· Geleceğe Hazırlık Endeksi

· Gelecek Yönetimi Sistemleri

· Kriz ve Dayanıklılık Danışmanlığı

· Yönetimsel Kriz Analizi

· Kurumsal Dayanıklılık

· Kriz Yönetimi Hızı Analizi

· Risk Yönetimi

· Kurumsal Süreklilik Planları

21. Yönetim Miyopluğu ve Körlüğü Danışmanlığı

· Yönetim Körlüğü Analizi

· Kurumsal Kör Nokta Tespiti

· Organizasyonlarda Kasti Körlük Analizi

· Erken Uyarı Sistemleri

· Stratejik Farkındalık Geliştirme

· Devlet Kapasitesi ve Ülke Analizi Danışmanlığı

22. Devlet Kapasitesi Ölçümü

· Ülke Yönetim Olgunluğu Analizi

· Devlet Zamanı Endeksi Uygulamaları

· Ulusal Rekabet Kapasitesi Analizi

· Yönetim Nesli Haritalaması



Bazı insanlar kurumları yönetir, bazıları süreçleri; bazıları da insanları. Çok az insan ise yönetimin kendisini yönetir.

Yönetim Akli, yönetimi yalnızca uygulayan değil; özüne inerek, anlamaya, geliştirmeye ve yeniden tanımlamaya çalışan bir ekolün adıdır. Çünkü güçlü kurumların, başarılı organizasyonların ve uzun ömürlü devletlerin arkasında yalnızca kaynaklar, yetkiler veya teknolojiler değil; bunları anlamlı bir bütün hâline getiren bir yönetim sistemi, anlayışı ve akli vardır.

Bugünün dünyasında değişim her zamankinden daha hızlı gerçekleşmektedir. Teknolojiler dönüşmekte, kurumlar yeniden şekillenmekte, yönetim sistemleri karmaşıklaşmakta ve yöneticiler her geçen gün daha fazla belirsizlikle karşı karşıya kalmaktadır. Böyle bir ortamda yalnızca mevcut sistem ve modelleri uygulamak yeterli değildir. Asıl ihtiyaç duyulan şey, değişimi okuyabilen, karmaşıklığı yönetebilen ve geleceği öngörebilen bir yönetim aklidir.

Yönetim Akli ekolü, yönetimi yalnızca idari bir faaliyet olarak değerlendirmez. Yönetim; düşünme biçimidir, zamanı doğru okuyabilme yeteneğidir. Farklı alanlardaki dağınık görünen kavramlar arasında ilişki kurabilme becerisidir. Sorun ortaya çıktıktan sonra müdahale etmekten çok, sorun ortaya çıkmadan önce öngörebilmektir.

Bu yaklaşımın merkezinde insan, yönetim ve zaman arasındaki ilişki yer alır. Çünkü hiçbir yönetim sadece sahip olduğu kaynaklar kadar güçlü değildir. Yönetimleri güçlü yapan, sahip oldukları kaynakları nasıl kullandıklarıdır. Hiçbir organizasyon yalnızca ekonomik büyüklüğüyle etkili değildir. Organizasyonları etkili kılan, sahip oldukları gücü nasıl yönettikleridir. Hiçbir yönetici yalnızca bulunduğu makam nedeniyle başarılı olmaz. Başarı, sahip olunan yetkinin arkasındaki düşünce kalitesiyle ortaya çıkar.

Yönetim Akli; kısa vadeli sonuçlardan çok uzun vadeli gücü önemser. Geçici başarılar yerine sürdürülebilir sistemleri, bireysel performans yerine kurumsal yetkinliği, günü kurtaran çözümler yerine geleceği inşa eden vizyonları merkeze alır. Bu nedenle yönetim; kişilerden bağımsızlaşabildiği ölçüde güçlenir, kurumsallaşabildiği ölçüde kalıcı hâle gelir.

Bu anlayış doğrultusunda geliştirilen çalışmalar; devlet yönetiminden kurumsal yapıya, liderlikten denetime, stratejiden performans yönetimine kadar geniş bir alanı kapsamaktadır.

Üretilen her kavram, geliştirilen her model ve ortaya konulan her eser aynı sorunun peşinden gitmektedir:

Daha güçlü organizasyonlar nasıl kurulur?

Daha etkili yönetim sistemleri nasıl oluşturulur?

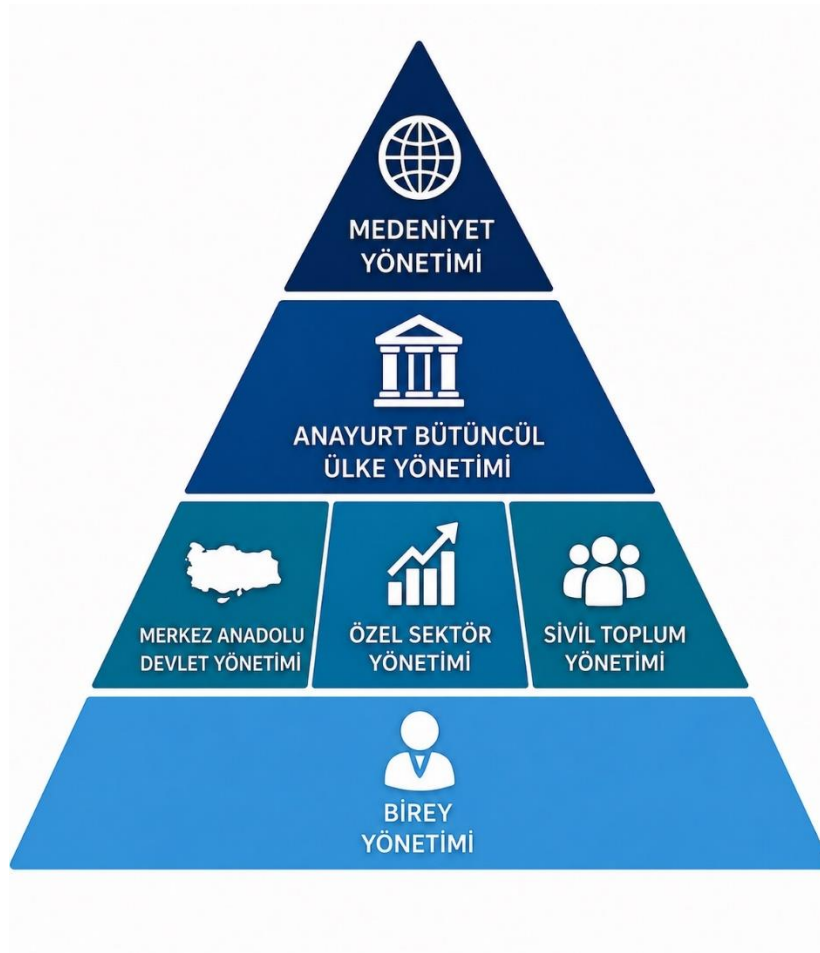
Daha sürdürülebilir sonuçlar nasıl elde edilir?

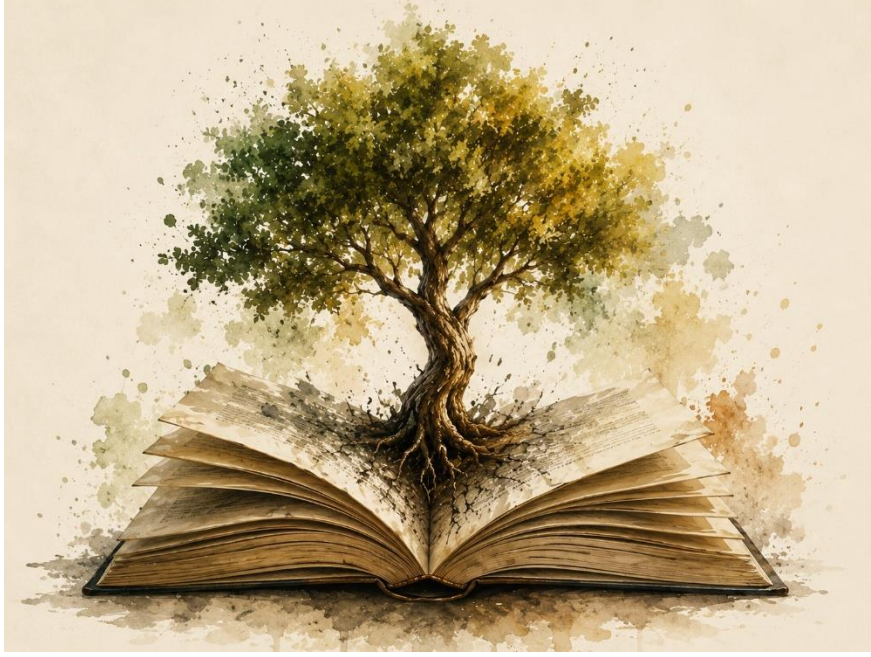
Yönetim Akli bu sorulara tek bir cevap vermeye çalışmaz. Bunun yerine düşünmeye, sorgulamaya ve yeni çözümler geliştirmeye imkân sağlayan bir çerçeve sunar. Çünkü yönetimin geleceği, hazır reçetelerde değil; doğru soruları sorabilen ve yeni şartlara uygun cevaplar üretebilen bir anlayışta saklıdır.

Bugün Yönetim Akli; eserleri, kavramları, eğitimleri ve uygulama modelleriyle gelişmeye devam eden bir düşünce hareketidir. Amacı yalnızca mevcut yönetim anlayışlarını açıklamak değil, daha güçlü, daha akılcı ve daha sürdürülebilir yönetim yaklaşımlarının oluşmasına katkı sağlamaktır.

Yönetim, yalnızca bir görevi yerine getirmek değildir. Yönetim; yön verebilmektir ve yön verebilmenin ön şartı, yönetim aklına sahip olmaktır.

Emrihan Aydın Külliyyatı Yönetim Akli konu başlıkları aşağıdaki gibidir:





Oku,

Kendini geliştir.

Unutma!

Kimse senin için senin kadar

savaşmaz.

Oku.

Doğru kapıyı bulduğunda çalacak yüzün,

çaldığın kapı açıldığında da

edecek kelâmın olsun.

Ve unutma!

Çalmadığın hiçbir kapı açılmaz.

Emrihan Aydın